



LISTE DES PIÈCES DE RECHANGE POUR CHAUFFAGE AU GAZ RÉSIDENTIEL

RTG-R Modèles sans réservoir

Modèles couverts:
RTG-R-199N1
RTG-R-199X1



En vigueur: février 2025
ECO 8873

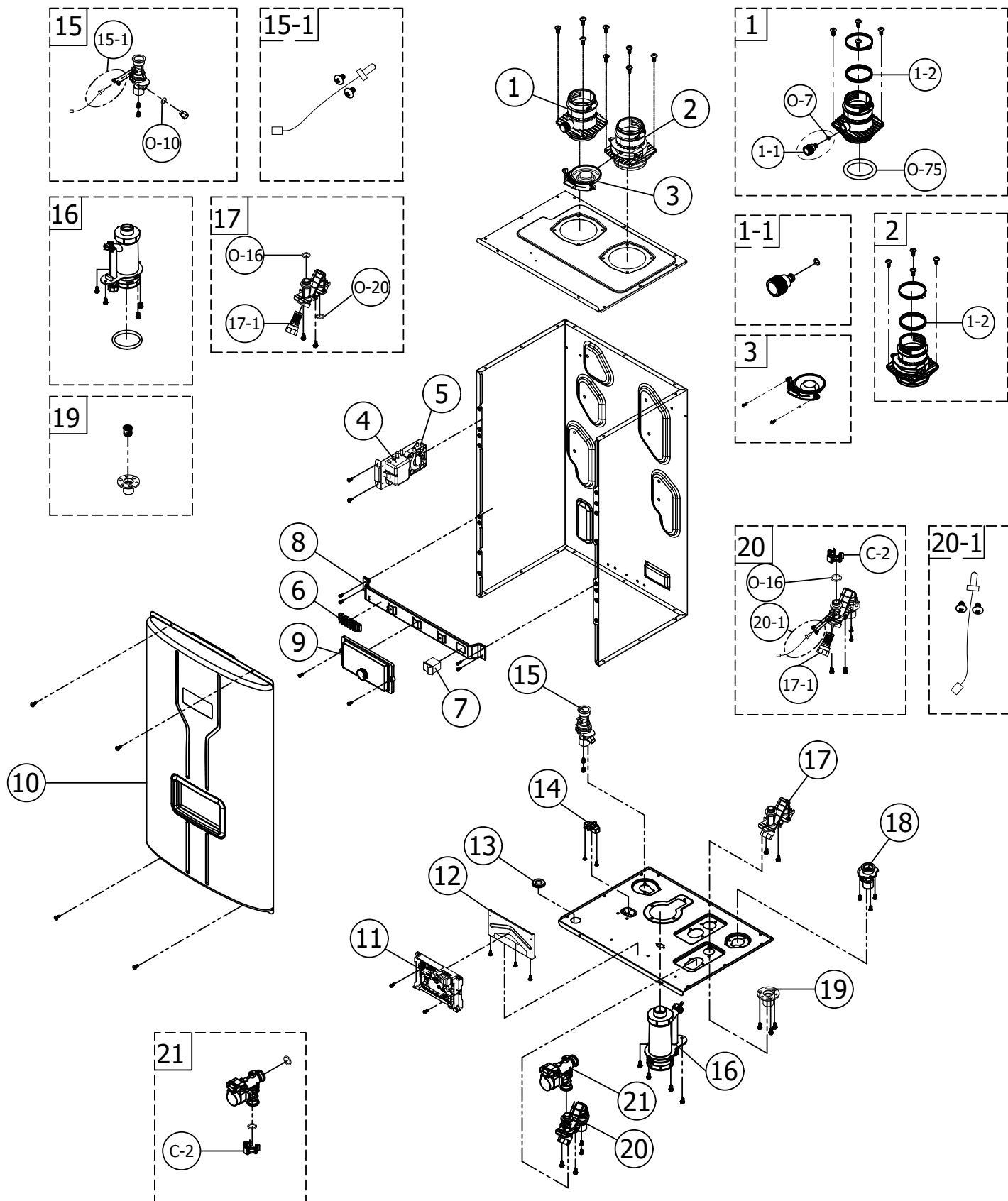
REMARQUE : LES NUMÉROS DE MODÈLE ET DE SÉRIE SONT REQUIS POUR COMMANDER DES PIÈCES DE RECHANGE

Dimensions et spécifications sous réserve de modifications sans préavis



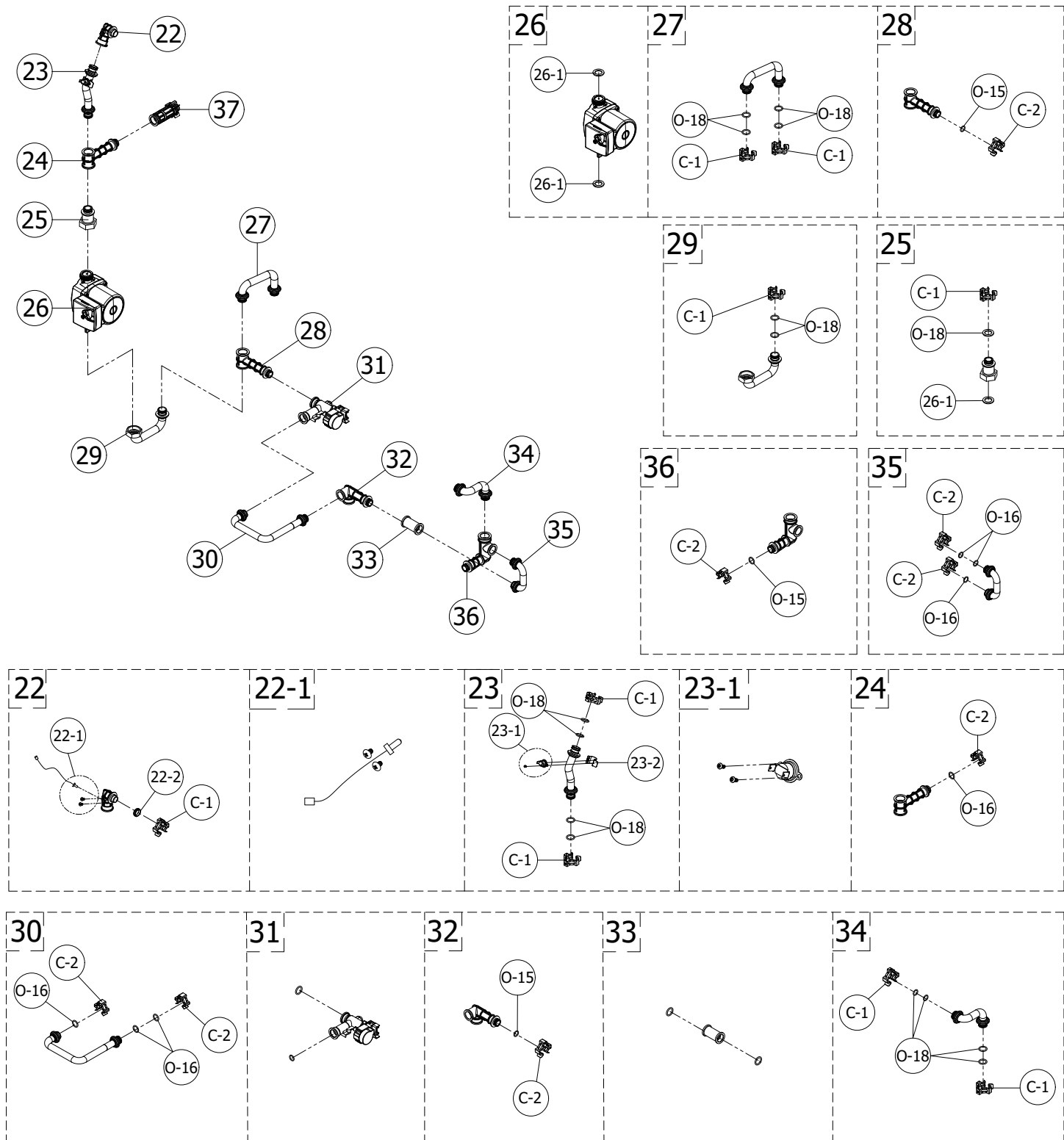
Comme l'exige la proposition 65 de l'État de Californie

Chauffe-eau sans réservoir Infiniti® GR



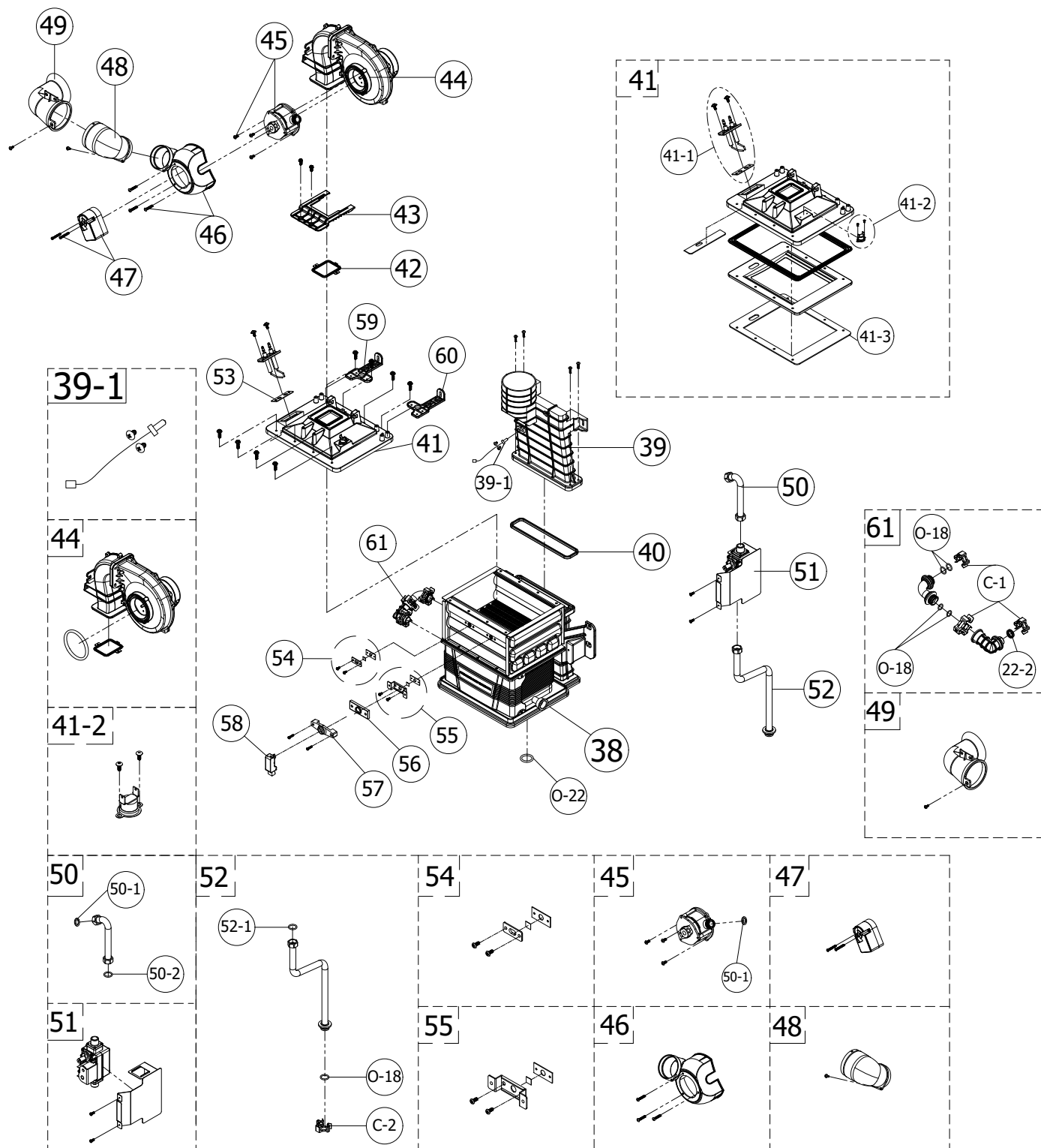
IOM Ref	Part Number	Description
1	ST1224	Ensemble de conduit d'évacuation d'air
1-1	ST1225	Ensemble de bouchon d'aération d'échappement
1-2	ST1190	Garniture d'échappement et d'admission
O-75	ST1244	Joint torique P75 de 10 pièces
O-7	ST1242	Joint torique P7 10 pièces
2	ST1226	Ensemble de conduits d'admission d'air
3	ST1227	Ensemble de filtre d'admission d'air
4	ST1006	Transformateur d'allumage
5	ST1144	Pressostat d'air
6	ST1143	Bornier sur demande
7	ST1019	Interrupteur d'alimentation principal
8	ST1093	Support d'écran de contrôle
9	ST1141	Affichage de contrôle du RTGR et LT Premium (PR-952C)
10	ST1099	Assemblage de la couverture avant
11	ST1139	Circuit imprimé
12	ST1163	Support pour PCB
13	ST1189	Emballage de câblage traversant
14	ST1146	Détecteur de fuite d'eau
15	ST1100	Ensemble de tuyaux d'alimentation en eau chaude sanitaire
15-1	ST1228	Ensemble de capteur de température d'eau chaude sanitaire
O-10	ST1192	Joint torique (P10A)
16	ST1101	Assemblage de siphon
17	ST1102	Ensemble d'unité de retour de recirculation
17-1	ST1024	Filtre de retour de recirculation
18	ST1007	Raccord d'admission de gaz
19	ST1103	Ensemble de connexion de retour de clapet anti-retour
20	ST1104	Ensemble de tuyau d'arrivée d'eau
20-1	ST1229	Ensemble de capteur de température d'eau froide
21	ST1105	Ensemble de soupape de régulation de débit
C-2	ST1054	Étoile CLIP (Petite)
O-16	ST1194	Joint torique (P16)
O-20	ST1196	Joint torique (P20)

Chauffe-eau sans réservoir Infiniti® GR



IOM Ref	Part Number	Description
22	ST1106	Bloc de sortie d'eau chaude
22-1	ST1230	Ensemble de capteur de température d'eau chaude
22-2	ST1218	Emballage en bloc
23	ST1107	Tuyau de sortie d'eau chaude 1 ensemble (Premium)
23-1	ST1231	Interrupteur de surchauffe à 95 °C
23-2	ST1167	Support d'interrupteur de surchauffe
24	ST1108	Ensemble de bloc de chambre à eau
25	ST1109	Assemblage du bloc-pompe
26	ST1110	Ensemble de pompe de circulation
26-1	ST1246	25A Emballage de 10 pièces
27	ST1111	Tuyau de sortie d'eau chaude 2 assemblages (Premium)
28	ST1112	Assemblage du bloc de mélange
29	ST1113	Ensemble de tuyau de sortie de pompe
30	ST1124	Ensemble de tuyaux de mélange (Premium)
31	ST1232	Ensemble de robinet de mélange d'eau
32	ST1114	Assemblage de bloc de recirculation
33	ST1233	Ensemble de capteurs de débit de recirculation
34	ST1115	Ensemble de tuyau d'arrivée d'eau froide (Premium)
35	ST1116	Assemblage de tuyaux de recirculation
36	ST1117	Bloc d'admission d'eau froide (Premium)
37	ST1094	Assemblage de la chambre à eau
C-1	ST1166	Étoile CLIP (Grande)
C-2	ST1054	Étoile CLIP (Petite)
O-15	ST1193	Joint torique (P15)
O-16	ST1194	Joint torique (P16)
O-18	ST1195	Joint torique (P18)

Chauffe-eau sans réservoir Infiniti® GR



Chauffe-eau sans réservoir Ininiti® GR

IOM Ref	Part Number	Description
38	ST1118	Ensemble d'échangeur de chaleur (Premium)
39	ST1134	Tuyau d'échappement supérieur
39-1	ST1031	Capteur de température d'échappement
40	ST1248	Garniture d'échappement de 5 pièces
41	ST1119	Ensemble de brûleurs
41-1	ST1204	Ensemble de tige d'allumage
41-2	ST1234	Ensemble d'interrupteur de limite supérieure du brûleur
41-3	ST1199	Joint de brûleur
42	ST1191	Garniture de tête de brûleur
43	ST1136	Support de tête de brûleur
44	ST1120	Ensemble de soufflante
45	ST1147	Ensemble de mixage KIT_NG
45	ST1148	Ensemble de mixage KIT_LP
46	ST1205	Assemblage AGM (couverture)
47	ST1255	AGM (Actionneur)
48	ST1235	Ensemble de coude silencieux
49	ST1236	Assemblage du corps du silencieux
50	ST1121	Assemblage de conduite de gaz (supérieur)
50-1	ST1188	Emballage pour mélangeur à gaz
50-2	ST1247	Emballage 15 A (vert) 10 pièces
51	ST1122	Ensemble de soupapes à gaz
52	ST1123	Ensemble de conduites de gaz (inférieures) (Premium)
52-1	FT1645	Emballage de 15 A
53	ST1198	Joint de tige d'allumage
54	ST1095	Assemblée d'observation de la flamme
55	ST1096	Ensemble de capteurs de détection de flamme
56	ST1165	Couvercle du capteur du détecteur de flamme
57	ST1187	Support de capteur de détecteur de flamme
58	FT1327	Capteur de détection de flamme
59	ST1137	Support de brûleur (gauche)
60	ST1138	Support de brûleur (droit)
61	ST1254	Assemblage de tuyaux de raccordement HEX
C-2	ST1054	Étoile CLIP (Petite)
O-18	ST1195	Joint torique (P18)
O-22	ST1245	Joint torique P22 10 pièces



États-Unis

<i>Ventes</i>	1-800-523-2931
<i>Soutien Technique</i>	1-800-334-3393
<i>Courriel</i>	techsupport@bradfordwhite.com
<i>Garantie</i>	1-800-531-2111
<i>Courriel</i>	warranty@bradfordwhite.com
<i>Pièces de Rechange</i>	1-800-538-2020
<i>Courriel</i>	parts@bradfordwhite.com

Canada

<i>Ventes</i>	1-866-690-0961 1-905-203-0600
<i>Fax</i>	905-636-0666
<i>Garantie</i>	1-800-531-2111
<i>Courriel</i>	warranty@bradfordwhite.com
<i>Soutien Technique</i>	1-800-334-3393
<i>Courriel</i>	techsupport@bradfordwhite.com
<i>Pièces de Rechange / Ordres</i>	ca.orders@bradfordwhite.com

Pour le service sur le terrain aux États-Unis et au Canada, contactez votre installateur professionnel ou votre représentant commercial Bradford White local.

Internationale

Ressource Générale international@bradfordwhite.com